

Daedalic Entertainment präsentiert

FULL PIPE



Handbuch



EINFÜHRUNG

Auf der Suche nach seinem verlorenen Pantoffel entdeckt der kauzige Dude ein Loch unter seinem Bett. Dieses führt in eine merkwürdige Fantasiewelt, gefüllt von bizarren Wesen und beherrscht von irrationalen Gesetzen. Wird es Dude gelingen, das Geheimnis dieser Welt zu lüften und dem Labyrinth aus Rohren zu entkommen? Finden Sie es heraus und stürzen Sie sich ins Abenteuer ...

SYSTEMVORAUSSETZUNGEN

- Windows 7 / VISTA / XP / 2000 / ME / 98 / 95
- 500 MHz Prozessor (Pentium 3 od. vergleichbar)
- 128 MB RAM, 560 MB freier Festplattenspeicher
- DirectX - kompatible Grafikkarte (mind. 800x600)
- DirectX - kompatible Soundkarte
- DirectX-Version 8.0 oder besser
- Maus, Tastatur, CD-Laufwerk



INSTALLATION

Um FULL PIPE zu installieren, legen Sie die FULL PIPE CD-ROM in Ihr CD-ROM-Laufwerk und folgen Sie den Anweisungen auf dem Bildschirm.

Sollte die AutoStart-Funktion deaktiviert sein, können Sie die Installation über den Windows-Explorer manuell von der CD-ROM starten.

STEUERUNG

Zu Beginn seines Abenteuers ist Hauptcharakter Dude von der seitlichen Welt noch überwältigt. Es ist also besser, sich einen Moment lang genau umzuschauen.

Ihr primäres Eingabegerät ist die Maus. Sie steuern Dude, indem sie auf bestimmte Bereiche auf dem Spielbildschirm klicken. Ihr Cursor wird dabei sein Aussehen verändern, abhängig davon welche Aktionen Sie ausführen können:





„Fuß“: Bewegt die Spielfigur an einen bestimmten Ort auf dem Bildschirm.



„Hand“: Erlaubt es, Objekte mit den bloßen Händen zu benutzen.



„Haltende Hand“: Erlaubt es, Objekte mit Gegenständen aus dem Inventar zu benutzen.



„Fallenlassende Hand“: Erlaubt es, einen möglicherweise nutzlosen Gegenstand zu benutzen.



„Fuß und Pfeile“: Erlaubt es, durch Rohre zu kriechen oder den Bildschirm zu bewegen.



„Pfeil nach unten“: Dude wird hier mit Freude springen.



„Pfeil Links/Rechts“: Lässt Dude werfen, pusten, sich bücken, etc.

Sie können den Inhalt von Dudes Rucksack (Inventar) aufrufen, indem Sie den Mauszeiger an den oberen Rand des Bildschirms bewegen. Durch Klicken auf Rucksack-Gegenstände werden diese direkt an den Mauszeiger gehängt und können durch erneuten Klick benutzt werden.

Es gibt einen Gegenstand den Dude immer bei sich trägt – eine Karte. Durch Klicken auf das Karten-Symbol wird die Rohrstruktur der Orte angezeigt, die Dude bereits besucht hat.

Ein Rechtsklick und das Drücken der TAB- oder ESC-Taste blendet die Karte wieder aus.

Bitte beachten Sie: Während Zwischensequenzen wird Dude Ihre Kommandos ignorieren.



Sie können auch diverse Tastenkürzel verwenden:

- F1: Zeigt die Hilfe an, die Beschreibungen zu Mauszeigern und Aktionsschaltflächen enthält.
- Leertaste: Ein-/Ausblenden des Inventarinhalts.
- Tab: Ein-/Ausblenden der Karte.
- Alt+Enter: Wechseln zwischen Fenster- und Vollbildmodus.

Minispiele

Manchmal muss Dude sich durch sogenannte Minispiele bewegen, wo die Maussteuerung ein wenig Geschick benötigt:

- Gegenstände müssen zu einem bestimmten Zeitpunkt angeklickt werden;
- Drücken und Halten der linken Maustaste (der Cursor verwandelt sich in "Pfeil links" oder "Pfeil rechts") ermöglicht Seitwärts-Laufen, Zielen oder das Ausweichen von Treffern, bevor die linke Maustaste losgelassen wird;
- Links- und Rechtsklicks müssen in einem bestimmten Timing ausgeführt werden.

Während die Minispiele laufen, wird eine spezielle Hilfe auf dem Bildschirm angezeigt.

Spielmenü

Durch Drücken von Esc wird das Intro übersprungen, die Karte ausgeblendet oder das Spielmenü aufgerufen. Dort haben Sie folgende Möglichkeiten:

„Speichern“: Speichert den aktuellen Fortschritt. Wählen Sie einen leeren Spielstand oder überschreiben Sie einen bestehenden.

„Laden“: Lädt ein zuvor abgespeichertes Spiel.

„Autoren“: Zeigt die Credits an.



„Weiterspielen“: Spielmenü verlassen und zum Spiel zurückkehren.

„Neues Spiel“: Startet ein neues Spiel. Warnung: Ihr Spielfortschritt geht verloren!

„Beenden“: Beendet das Spiel.

„Schiebereglar“: Über zwei Regler können Sie die Lautstärke der Musik und Soundeffekte einstellen.

SUPPORT

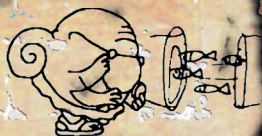
Auf der offiziellen Webseite zu Full Pipe finden Sie jederzeit aktuelle **Neuigkeiten**, Downloads und vieles mehr zum Spiel:

<http://www.fullpipe-game.de>

Im Daedalic-Forum können Sie sich außerdem mit Gleichgesinnten austauschen und bei technischen und spielerischen Problemen um Rat fragen:

<http://forum.daedalic.de>

Wir wünschen viel Spaß beim Spielen
von FULL PIPE!



CREDITS

PIPE studio

Skript:

Ivan Maximov
Andrey Golovljov

Game Designer & Project Manager:

Andrey Golovljov

Background Artists:

Nikolay Markellov
Ivan Maximov

Programmierer:

Ilya Loschinin

Multiplicators:

Tatyana Yatsyna
Vasily Koretskiy
Dmitriy Arhipov
Aleksandr Panov
Aleksandr Mazaev
Oleg Uzhinov
Irina Zhernovenkova
Nikolay Artamoshin
Tatyana Horoshih

Sound Producer:

Arsen Stepanjan

Actors of Postscoring:

Polina Stepanjan
Aleksey Bataev

Musik:

Anatoliy Gerasimov

Tester:

Vladimir Prygin
Oleg Zaikin
Anna Golovina
Yuriy Molokin
Dmitriy Arhipov
Tatyana Kogan
Marija Yaroshinskaja
Mihail Kudrin
Oleg Uzhinov

Oleg Yatsyna
Nikita Gerasimov
Oleg Ovechkin
Ilya Babitskiy
Denis Bichin

1C Company

Producer:

Yuriy Miroshnikov

Executive Producers:

Olga Tsykalova
Sergey Gerashev
Aleksandr Gurin

Marketing und PR:

Nikolay Baryshnikov
Svetlana Gorobets
Anatoliy Subbotin

Design and Positioning:

Sergey Kononov

Daeadlic Entertainment

Executive Producer:

Carsten Fichtelmann

Marketing:

Carsten Fichtelmann
Dominik Heineccius

Produkt-Management:

Dominik Heineccius

Public Relations:

Claas Paletta
Markus Neuert
Marco Antic

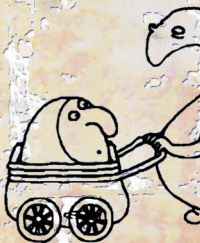
Verpackungsgestaltung:

Marc Broszonn

Tester:

Dominik Heineccius
Markus Neuert

Besonderen Dank an Vladimir Prygin und Oleg Uzhinov für Ihre Hilfe in Script Writing
und an Marianna Bashkirova für ihre Assistenz bei der Softwareentwicklung.
Ebenso besonderen Dank an „NIKITA“ Company für das Bereitstellen der Game Engine



Copyright/Lizenzvereinbarungen

Die Software und das dazugehörige Handbuch sind durch Urheberrechtsgesetze und internationale Urheberrechtsabkommen sowie durch andere gewerbliche Schutzrechte geschützt. Alle Titel- und Urheberrechte (einschließlich darin integrierter Bilder, Fotos, Animationen, Video, Audio, Musik, Text und Applets) gehören Daedalic Entertainment oder seinen Lizenzgebern.

Sie haben das Recht zur Installation und Benutzung eines Exemplars der Software auf jeweils einem einzigen Computer zur Nutzung durch jeweils einen einzelnen Benutzer zur gleichen Zeit. Sie haben das Recht, eine Sicherheitskopie ausdrücklich nur zu Ihrem eigenen privaten Gebrauch zu erstellen. Jegliche weitere Benutzung, Kopie oder Vertrieb der Software sind untersagt. Es ist Ihnen nicht gestattet, die Software zu vermieten oder ihre Nutzung anderen anzubieten.

Es ist Ihnen untersagt, die Software zurückzuentwickeln, zu dekompilem oder zu disassemblieren. Die Software ist als ein Produkt lizenziert und seine einzelnen Komponenten dürfen nicht zur Nutzung an mehr als einem Computer getrennt verwendet werden. Es ist Ihnen untersagt, die Software zu modifizieren, zu ergänzen oder abgeleitete Werke der Software zu erstellen.

Sie dürfen die Software an Dritte nur unter der Voraussetzung weitergeben, dass Sie die Software mit allen Bestandteilen komplett von Ihrem Computer entfernen, keine Kopien einbehalten und alle Exemplare der Software (darin enthaltene Einzelteile, Datenträger und Dokumentationen) an einen Dritten weitergeben, der diese Lizenzbedingungen anerkennt. Mit einer solchen Weitergabe verlieren Sie Ihre Nutzungsrechte an der Software sofort.

Bei der Zusammenstellung von Texten und Abbildungen für diese Software wurde mit größter Sorgfalt vorgegangen. Trotzdem können fehlerhafte Angaben und deren Folgen nicht vollständig ausgeschlossen werden. Daedalic Entertainment und Autoren können für fehlerhafte Angaben und deren Folgen keinerlei juristische Verantwortung noch irgendeine Haftung übernehmen.

Daedalic Entertainment GmbH
Papenreye 53
22453 Hamburg

Sollten Sie Probleme mit Ihrer Software haben, wenden Sie sich bitte direkt an support@daedalic.de.

Gesundheitshinweise

Gesetzliche Warnung: Bei manchen Personen kann es zu epileptischen Anfällen oder Bewusstseinsstörungen kommen, wenn sie bestimmten Blitzlichtern oder Lichteffekten ausgesetzt werden.

Diese Personen können bei der Benutzung von Computern einen Anfall erleiden. Es können auch Personen davon betroffen sein, deren Krankheitsgeschichte bislang keine Epilepsie aufweist und die nie zuvor epileptische Anfälle gehabt haben. Falls bei Ihnen oder einem Ihrer Familienmitglieder unter Einwirkung von Blitzlichtern mit Epilepsie zusammenhängende Symptome (Anfälle oder Bewusstseinsstörungen) aufgetreten sind, wenden Sie sich bitte vor der Anwendung an Ihren Arzt.

Es sind auf jeden Fall bei der Verwendung eines Videospieles folgende Regeln zu beachten: Nicht spielen, wenn Sie müde sind oder nicht genug geschlafen haben.

Achten Sie bitte darauf, dass der Raum, in dem Sie spielen, gut beleuchtet ist. Legen Sie beim Spielen eine Pause von mindestens 10-15 Minuten pro Stunde ein.

©2010 Daedalic Entertainment GmbH, 1C Company und PIPE studio. Das Daedalic-Logo ist eine Marke der Daedalic Entertainment GmbH. Alle Rechte vorbehalten. Im Vertrieb der EuroVideo Bildprogramm GmbH



Die Macher von „The Whispered World“
und „Edna Bricht Aus“ präsentieren
ein fantastisches Roboter-Abenteuer

machinarium

Spielen Sie die Demo
von Machinarium!
Enthalten auf der
Full Pipe Spiel-CD



www.machinarium.de

Amanita Design

